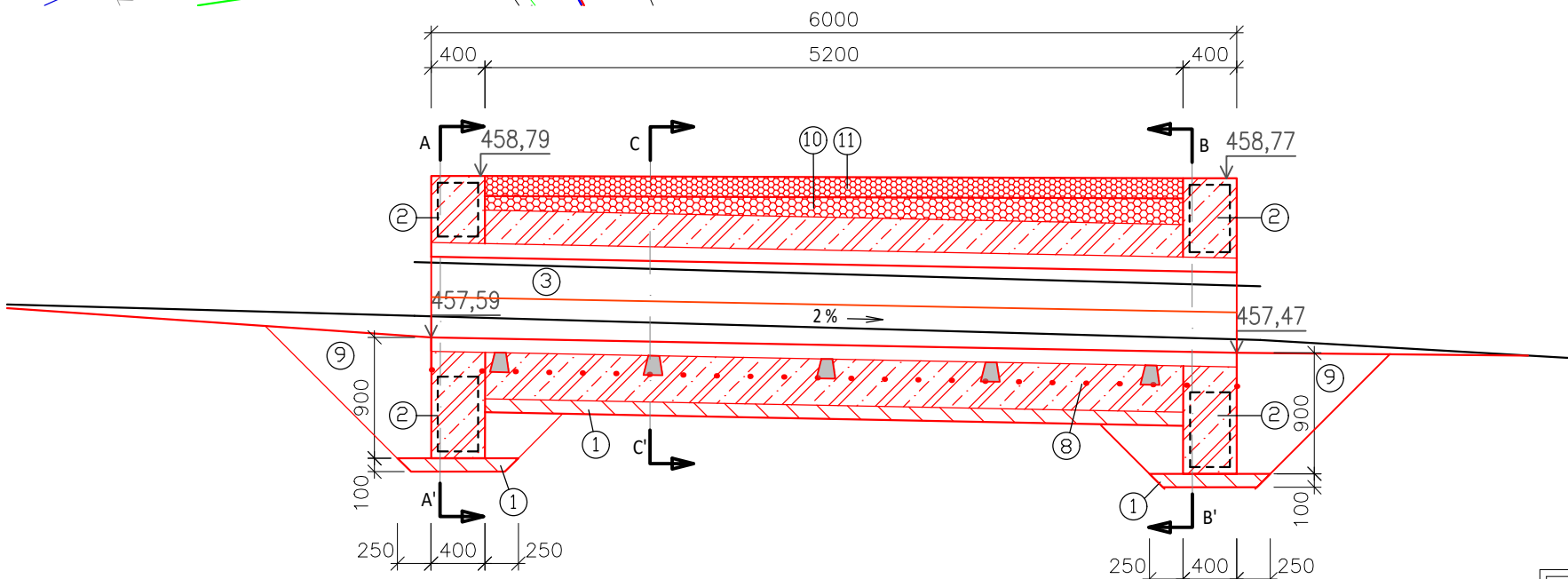
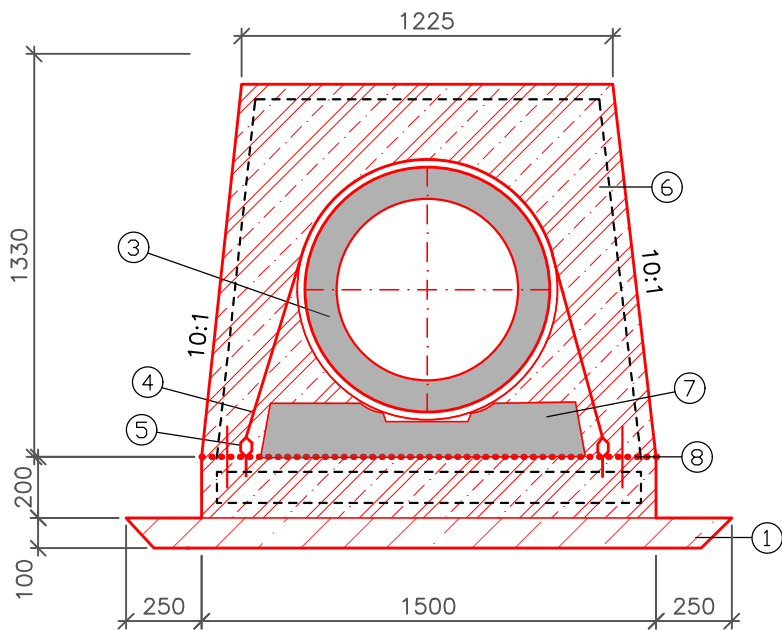


ŘEZ C-C'
Detail obetonování potrubí - 1:25



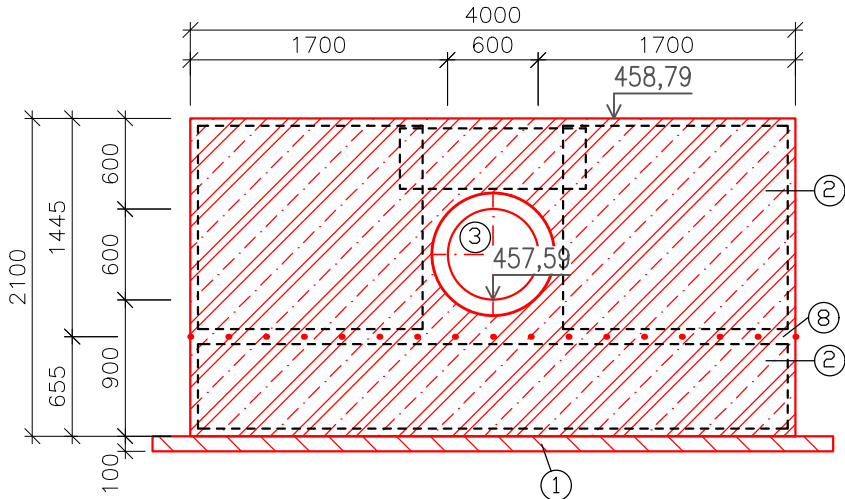
- Podkladní vrstva betonu C30/37 XF3 tl. 100 mm, s přesahem 250 mm oproti hranám betonových konstrukcí
- Železobetonová konstrukce čela propustku tl. 0,4 m z betonu třídy C30/37 XF3 dle ČSN EN 206+A2, výztuž KARI sítí 8/100x100 s krytím min. 50 mm
- Betonová trouba DN600, celková délka 6,0 m
- Rádlovací drát
- Oko pro uchycení rádlovacího drátu
- Obetonování potrubí tl. 0,25 m, beton C30/37–XF3, výztuž KARI sítí 8/100x100 s krytím min. 50 mm
- Prefabrikovaný podkladní práh IZX–Q300–Q500, pokládáný max. po 1,5 m
- Pracovní spára utěsněná těsnícím plechem s krystalizačním povlakem
- Zpětný zásyp vhodnou místní zeminou, hutněno po vrstvách 0,2 m na 95% PS
- Podkladní a vyrovnávací vrstva cesty ze štěrkodrti frakce 0/63, tloušťka vrstvy 0,1 – 0,2 m, aby byl podklad zarovnaný do stejné výškové úrovně. Podkladní vrstva použita v šířce 5,2 m a délce 8,0 m
- Svrchní vrstva cesty z mechanicky zpevněného kameniva frakce 0/32, tloušťka vrstvy 0,15 m bude použita v šířce 5,2 a délce 8,0 m.

Legenda sítí v místě propustku:

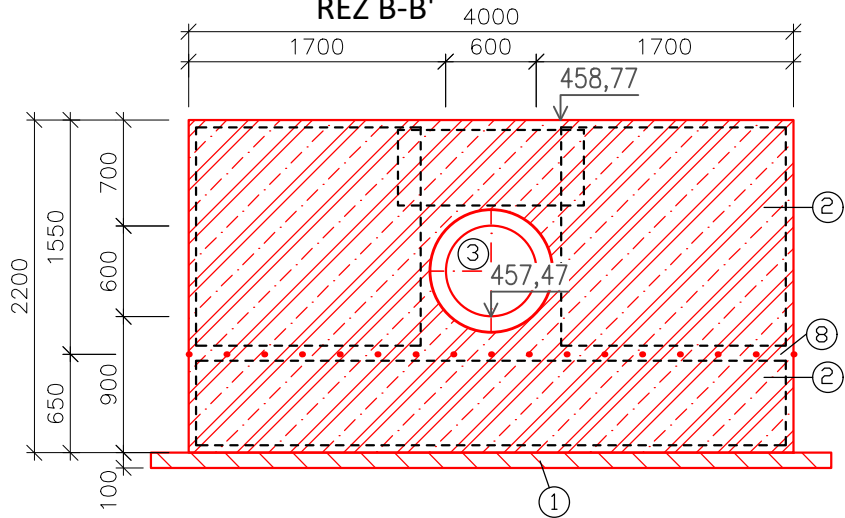
- Nízké napětí podzemní
- Nízké napětí podzemní – ochr. pásmo
- Metalický kabel – CD Telematika
- Metalický kabel – ochr. pásmo





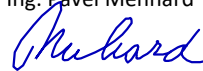
| Propustek | X | Y | Z |
|-----------|--------------|---------------|--------|
| 2 | | | |
| B.1.78 | -736421.6571 | -1115470.2522 | 457.47 |
| B.1.79 | -736425.0603 | -1115465.3107 | 457.59 |
| B.1.80 | -736423.4177 | -1115471.2219 | 458.77 |
| B.1.81 | -736420.1234 | -1115468.9531 | 458.77 |
| B.1.82 | -736426.5940 | -1115466.6098 | 458.79 |
| B.1.83 | -736423.2996 | -1115464.341 | 458.79 |

ŘEZ A-A'



ŘEZ B-B'



| | | | | | |
|---|---|--|--|---------|---------------------|
| <div><div></div><div>VODOHOSPODÁŘSKÝ ROZVOJ A VÝSTAVBA a.s. Nábřeží 90/4, Smíchov 150 00 Praha 5 DIVIZE 06</div></div> | | <div>VÝŠKOPISNÝ SYSTÉM: BpV POLOHOPISNÝ SYSTÉM: S-JTSK</div> | | | |
| Verze | | | | | |
| Kreslil Ing. Pavel Benda  | Navrhl Ing. Pavel Benda  | Odp. projektant Ing. et Ing. Josef Bím  | Techn. kontrola Ing. Pavel Menhard  | | |
| Kraj Jihočeský | | Obec Tábor | | | |
| Investor | Státní pozemkový úřad | K.Ú. Náchod u Tábora, Nasavrky, Hejlov | | Soubor | 202406020_R_S_1.dwg |
| Revitalizace potoků Radimovický a Svrabovský | | | | Formát | A3 |
| SO 1 - Radimovický potok | | | | Datum | 11/2023 |
| | | | | Stupeň | DSP/DPS |
| | | | | Zakázka | 1387/006 |
| Propustek P2 | | | | Měřítko | Č. výkresu |
| | | | | 1:50 | D.2.13 |